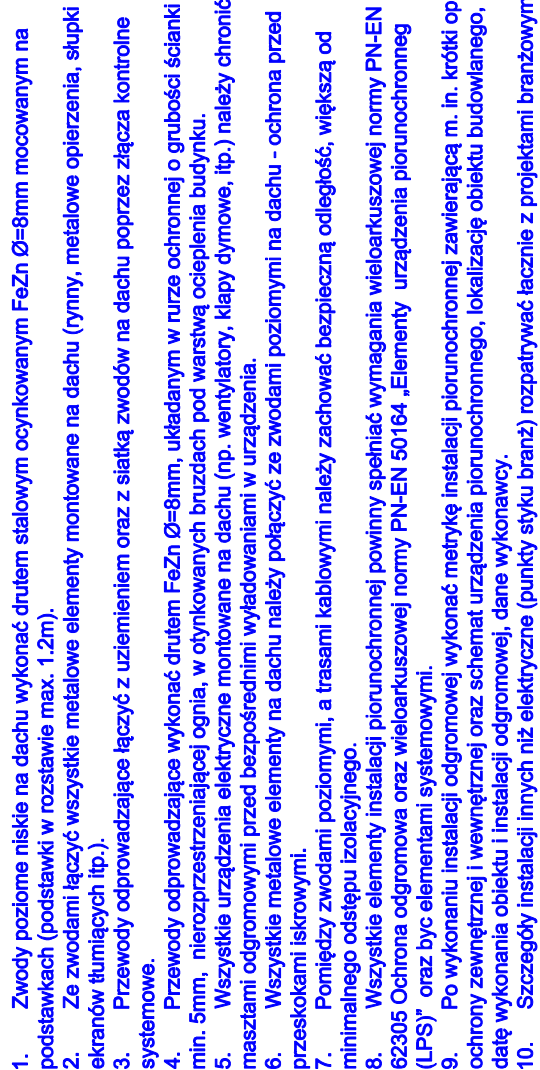







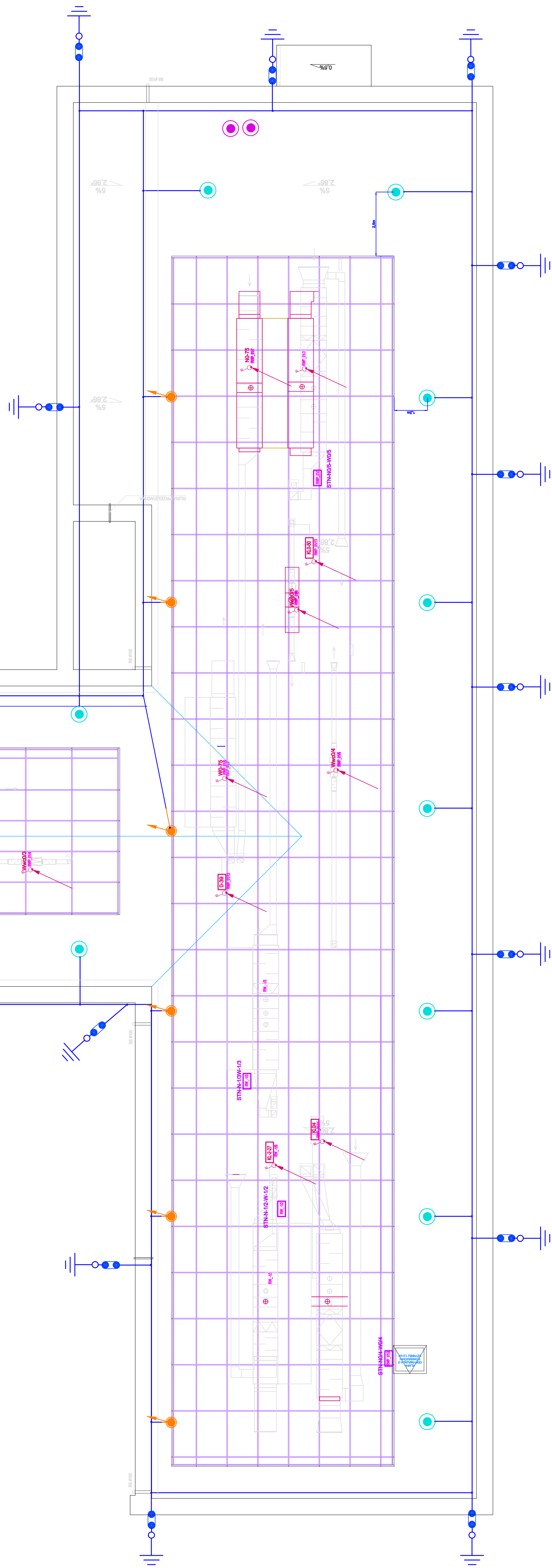



DACH
BLOK A1



SYMBOL	OPIS	CDZIECZKA
	Masa dozwolona: nieograniczona; wysokość: 4m na atak; regulacja: powolny; długość: 4m	
	Masa dozwolona: nieograniczona; wysokość: 4,5m na atak; regulacja: powolny; długość: 4,5m	
	Masa dozwolona: wysoka; nieograniczona; 4,5m na atak; regulacja: powolny; długość: 4,5m	
	przewidywany wyznacznik: powolny	
	Zawód: podziemny; atak: wycofany; 8 m	
	Złapane: torowisko	
	• Złapane: przewidywany wyznacznik: powolny	
	Wypadek: przewidywany wyznacznik: powolny	





ZAKŁAD BUDOWLANY
PROJEKTOWO-MONTAŻOWY
W OLSZTYNIE
 ul. Wesołowskiego 10, 16-400 Olsztyn, tel. 07-91-37-34-48
 e-mail: zbm@zbm.olsztyn.pl

PROJEKT WYKONANIA
Instalacji elektrycznej
 w obiektach Szpitala Województwa Mazowieckiego
 w Olsztynie, ul. w al. 425/50, 16-400 Olsztyn, L001

PROJEKT BUDOWLANO-MONTAŻOWY
Szpitalny Szpital Województwa Mazowieckiego
Instalacji elektrycznej
Instalacji elektrycznej

PROJEKT BUDOWLANO-MONTAŻOWY
Szpitalny Szpital Województwa Mazowieckiego
Instalacji elektrycznej
Instalacji elektrycznej

PROJEKTOWY
 mgr inż. Jacek Zieliński

WYKONAWCA
 mgr inż. Edward Łasowski

WYKONAWCA
 mgr inż. Jacek Zieliński

PROJEKTOWY
 mgr inż. Jacek Zieliński

WYKONAWCA
 mgr inż. Edward Łasowski

WYKONAWCA
 mgr inż. Jacek Zieliński

PROJEKTOWY
 mgr inż. Jacek Zieliński

WYKONAWCA
 mgr inż. Edward Łasowski

WYKONAWCA
 mgr inż. Jacek Zieliński

PROJEKTOWY
 mgr inż. Jacek Zieliński

WYKONAWCA
 mgr inż. Edward Łasowski

WYKONAWCA
 mgr inż. Jacek Zieliński

PROJEKTOWY
 mgr inż. Jacek Zieliński

WYKONAWCA
 mgr inż. Edward Łasowski

WYKONAWCA
 mgr inż. Jacek Zieliński

PROJEKTOWY
 mgr inż. Jacek Zieliński

WYKONAWCA
 mgr inż. Edward Łasowski

WYKONAWCA
 mgr inż. Jacek Zieliński